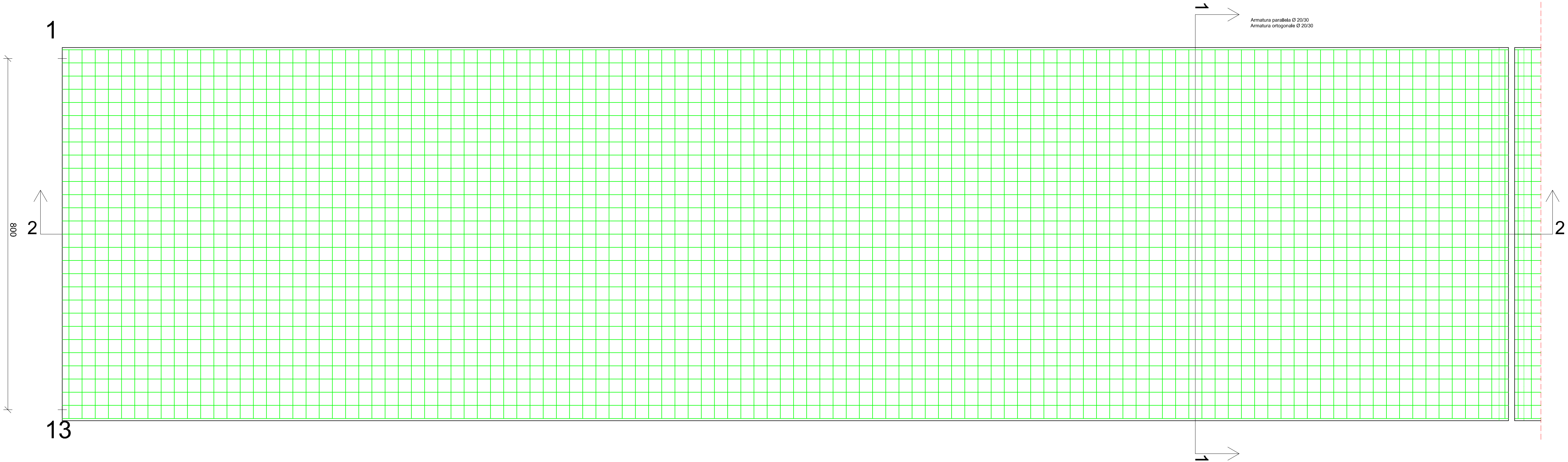
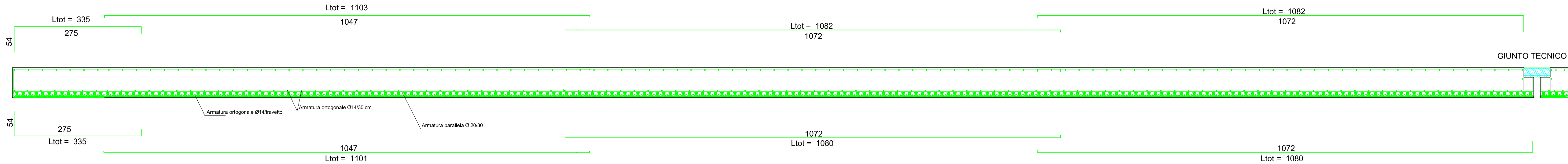


PIANTA IMPALCATO QUOTA m: 17.09

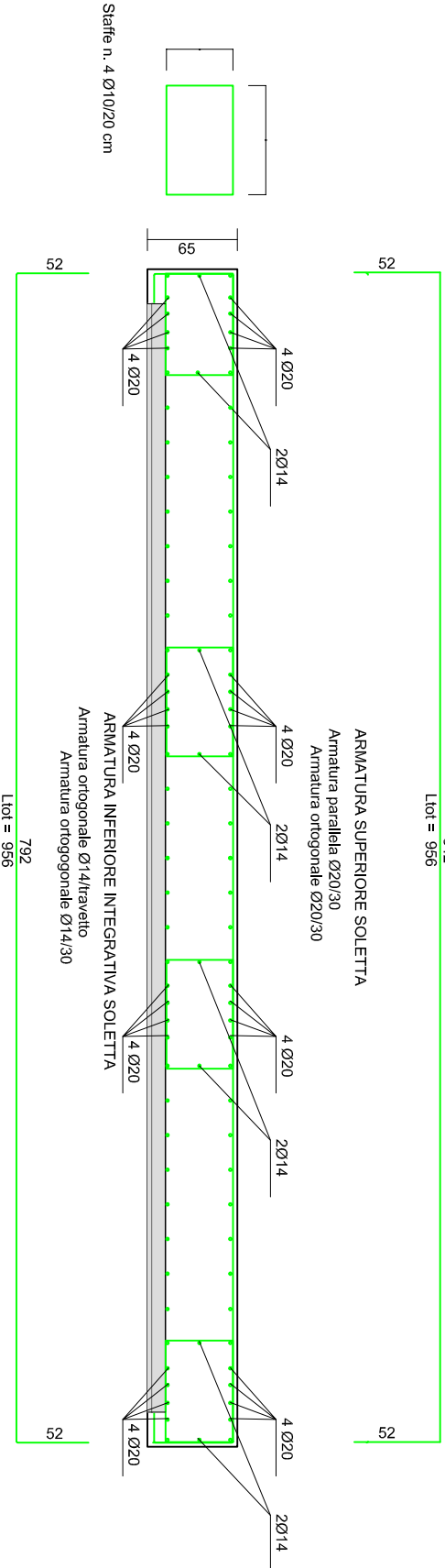
SEZIONE LONGITUDINALE O PARALLELA ALL'ASSE 2-2



PIANTA IMPALCATO QUOTA m: 17.09

ARMATURA DI BASE SUPERIORE PIASTRA 1 QUOTA m.17.09
Ø 20/ 30 direz.X
Ø 20/ 30 direz.y (spessore= 65 cm)

ACCIAIO B450C CALCESTR. C25/30



SEZIONE TRASVERSALE O ORTONONALE ALL'ASSE 1-1

COMUNE DI CAPACCIO

Provincia di SALERNO

Piano per gli Insediamenti Produttivi

Progetto: "Infrastrutture area P.I.P. -

Urbanizzazioni primarie -

2° Lotto - 1° Stralcio"

COMMITTENTE		Fase progettuale:	
AMMINISTRAZIONE COMUNALE DI CAPACCIO (SA)		PROGETTO ESECUTIVO 2° LOTTO 1° STRALCIO	
EMISSIONE 0 del: GIUGNO/2008		COORDINAMENTO GENERALE: Ing. Carmine GRECO - Area VI	
REVISIONE 1 del: GENNAIO/2014		COORDINAMENTO STRUTTURE: Ing. Carmine GRECO - Area VI	
REVISIONE 2 del: APRILE/2015		COORDINAMENTO IMPIANTI: Ing. Carmine GRECO - Area VI	
Atto di:		COORDINAMENTO SICUREZZA: Ing. Carmine GRECO - Area VI	
ELABORATO		DATA	TAVOLA
OPERE D'ARTE - PONTE 1:		APRILE 2015	N. 25.5
CARPENTERIA IMPALCATO, SEZIONI,		SCALA	
DISTINTA FERRI D'ARMATURA E PARTICOLARI		1:40	
CODICE FILE			
PIP 2-1 TAV. N. 25.5			
IL PROGETTISTA		R.U.P.:	
Ing. Vincenzo CRISCUOLO - Area V		Ing. Carmine GRECO - Area VI	
		IL SINDACO:	
		(Dott. Italo VOZA)	